

Att söka pengar och att skapa en projektbudget

Samhällsentreprenör - distans



Lyssna - intervju med Nils Phillips,
Idéburen Utveckling, tidigare
"Centrum för Publikt
Entreprenörskap".

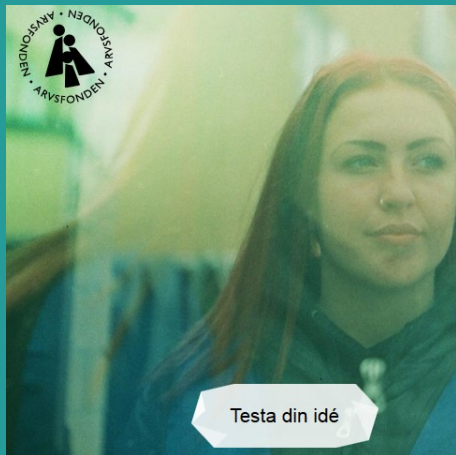
- Budgettips
- Gemensamt ägande med
utvecklingsbolag i Röstånga
(mellersta Skåne)

Samarbeten hellre än finansiering?

Projektet och turnén Hej Sverige – Resan för engagemang



Stöd och projektmedel – var hittar vi det?



- Lokala stöd/projektmedel.
 - Exempel i Malmö: Kulturkraft
 - Göteborg: Föreningsbidrag inom cirkulär-/delningsekonomi
 - Helsingborg: Visionsfonden

- Regionala stöd.
 - Dalarna: Utvecklingsstöd för sociala företag
 - Lokalt ledd utveckling (Leader), stöd till landsbygdsutveckling

- Nationellt. Exempel: Arvsfonden, Postkodstiftelsen, Kulturbryggan, Idéer för Livet, Demokratifonden, Vinnova

- EU-medel.
 - Till exempel Europeiska Sociala Fonden, aktuell utlysning "Från lokal samhällsutmaning till samhällsförändring"
 - Regionalfonden

- Internationellt. Creative Partnerships Programme (Svenska Institutet)



**Entreprenörskap
för en bättre värld**

Stöd och projektmedel – var hittar vi det?



- Inkubatorer, acceleratorer (utvecklingsprogram).
Exempel: Reach for Change,
Företag i framsteg (Stockholm),
Brewhouse Inkubator (Göteborg), Level Malmö
- Tävla.
 - European Social Innovation Competition
 - För-orten

Att tänka på när man söker stöd?

Att tänka på med projektansökningar



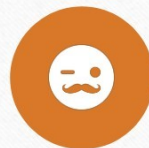
RÄTT SPRÅK – RÄTT
BEGREPP



MEN INTE
ÖVERDRIVA –DET
MÅSTE VARA
GENOMFÖRBART



KOLLA ATT
ANSÖKAN ÄR I LINJE
MED RIKTLINJER
OCH SYFTEN

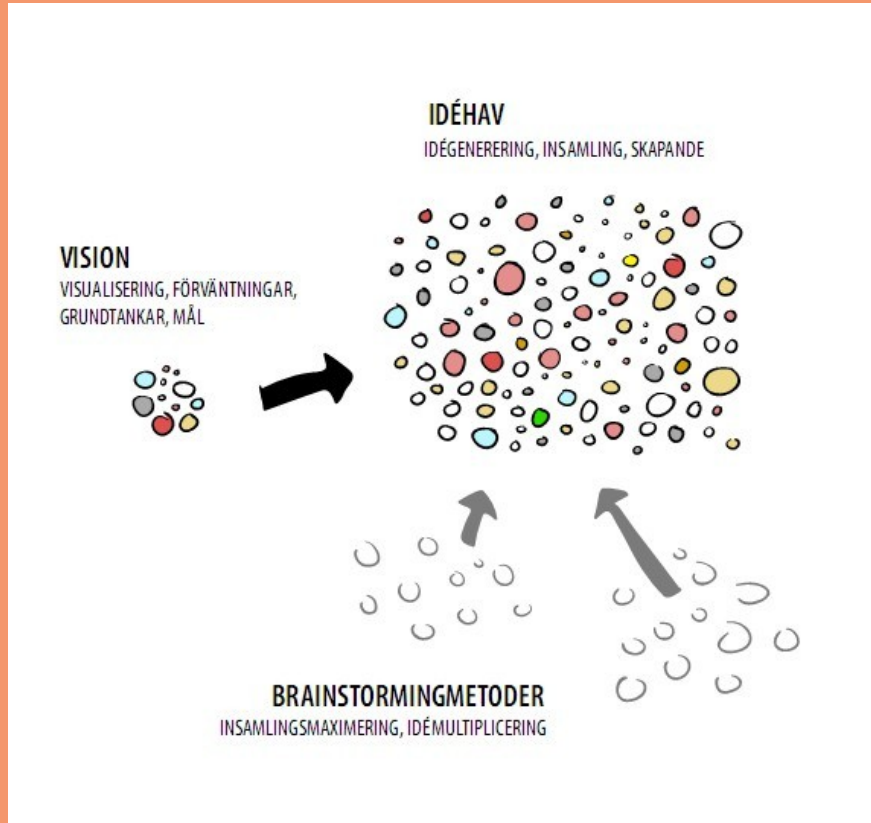


VAR UTE I GOD TID,
OFTA FINNS NÅGON
ATT KONTAKTA FÖR
RÅD OCH TIPS



VAR **KONKRET**

Att tänka på när man söker stöd?



Exempel på illustration:

Urvalsprocessen, Fotoboken om Sverige

<https://issuu.com/fotoboken/docs/bok>

- Vilka stöd är lämpliga utifrån idén? I linje med riktlinjer och syfte.
- Översikt med olika alternativ – ansökningstider.
- Relation till bidrags- eller uppdragsgivaren. Ta kontakt, försök att få information om förutsättningar. Vilka initiativ har tidigare fått stöd?
- Språk och tydlighet. Att enkelt beskriva vad man vill göra. Låt flera ögon läsa. Bearbeta texten.
- Att illustrera kan vara ett bra stöd för att kommunicera idén.
- Utkast? Vi ger gärna feedback!

Del 2: Projektbudget

Projektbudget

- **“Projektplanen i siffror”** Projektets förväntade intäkter och kostnader.
- **Budgetens funktion?**
 - › Internt: Ett planeringsverktyg. Hur ska vi använda resurserna för att nå projektets målsättningar? Kan synliggöra osäkerheter i projektet.
 - › Externt: Kommunicera att projektet är möjligt att genomföra. Ge en realistisk bild av projektet och tydliggöra behovet av resurser.
- **Vad ska hända i projektet?** En genomarbetad idé om projektets genomförande är en förutsättning för en förankrad budget.



En gissningslek



En budget är alltid vår bästa gissning.

Att skapa en budget

- Dela upp projektets intäkter och kostnader under olika kategorier.
- Skapa underlag för varje del.
Kvalificerade gissningar:
Vad är det som kommer att kosta och hur mycket? Vilka resurser går vi in med som kan räknas som intäkter?
- Gör beräkningar, sammanställ, och räkna igen.



Vad ska inkluderas?

- **Intäkter, exempel**

 - Projektmedel

 - Bidrag

 - Sponsorer

 - Försäljning

 - Egen insats, t ex ideellt arbetade timmar, lokaler eller teknisk utrustning

- **Kostnader, exempel**

 - Löner/arvoden

 - Lokaler

 - Teknik

 - Resor

 - Marknadsföring

 - Material

 - Administration

 - Dokumentation

 - Utvärdering

 - Revision

- **Resultat:** Intäkter minus kostnader. I sociala och kulturella projekt siktar budgeten ofta på ett nollresultat. Resurserna ska användas fullt ut!



Tips - att tänka på!

- **Lönekostnader.** Lönenivå för projektledare, vad kan man söka för? Vilka uppgifter och vilka krav i jobbet? SCB:s lönestatistik för olika yrken:
<https://www.scb.se/hitta-statistik/sverige-i-siffror/lonesok/>
- Glöm inte att räkna med påslag för arbetsgivaravgifter, semesterersättning och pensionsavgifter. En schablonberäkning kan göras genom att räkna lönen x 1,5 (50% påslag).



Tips - att tänka på!

- **Helhetsperspektiv.** Fundera på om det är något mer som kommer att kosta? Finns det alternativa sätt att få de resurser som behövs?
- **Att skapa en plan B, eller "pessimistisk – neutral – optimistisk" budget.** Vi saknar alltid information i planeringsstadiet - ett sätt att hantera det kan vara att skapa flera versioner av budgeten där beräkningarna justeras för olika typer av utveckling.



~~Att söka pengar
och att skapa en projektbudget~~

Samhällsentreprenör - distans